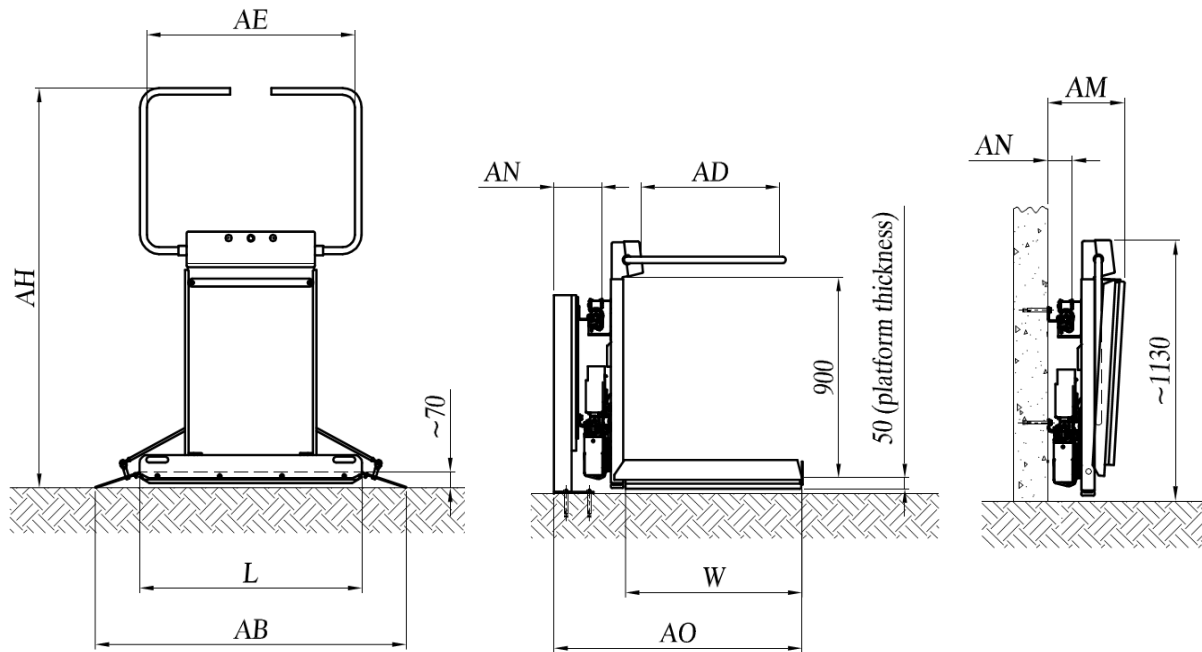


## LOGIC ■ TEHNISKIE PARAMETRI



**Tabula Nr.1 – LOGIC minimālie izmēri**

L x W	Platforma (garums x platums)	750x600	750x650	750x700	850x700	1000x800	1250x800
AB	Kopējais platformas garums	1165	1165	1165	1265	1400	1650
AD	Kopējais lietojamais platums barjeru iekšpusē	530	580	580	580	655	655
AE	Kopējais lietojamais garums barjeru iekšpusē	745	745	745	825	975	1225
AH	Kopējais augstums parkošanās pozīcijā	1640	1690	1690	1690	1765	1765

**Tabula Nr.2 – Kopējie izmēri pēc stiprinājuma veida**

Stiprinājuma veids		pie sienas	uz balstiem
AN	Attālums starp slīdes ārmalu un sienu	100	170
AM	Kopējais izmērs ar aizvērtu platformu	350	420
AO	Kopējais izmērs ar atvērtu platformu*	950	1020

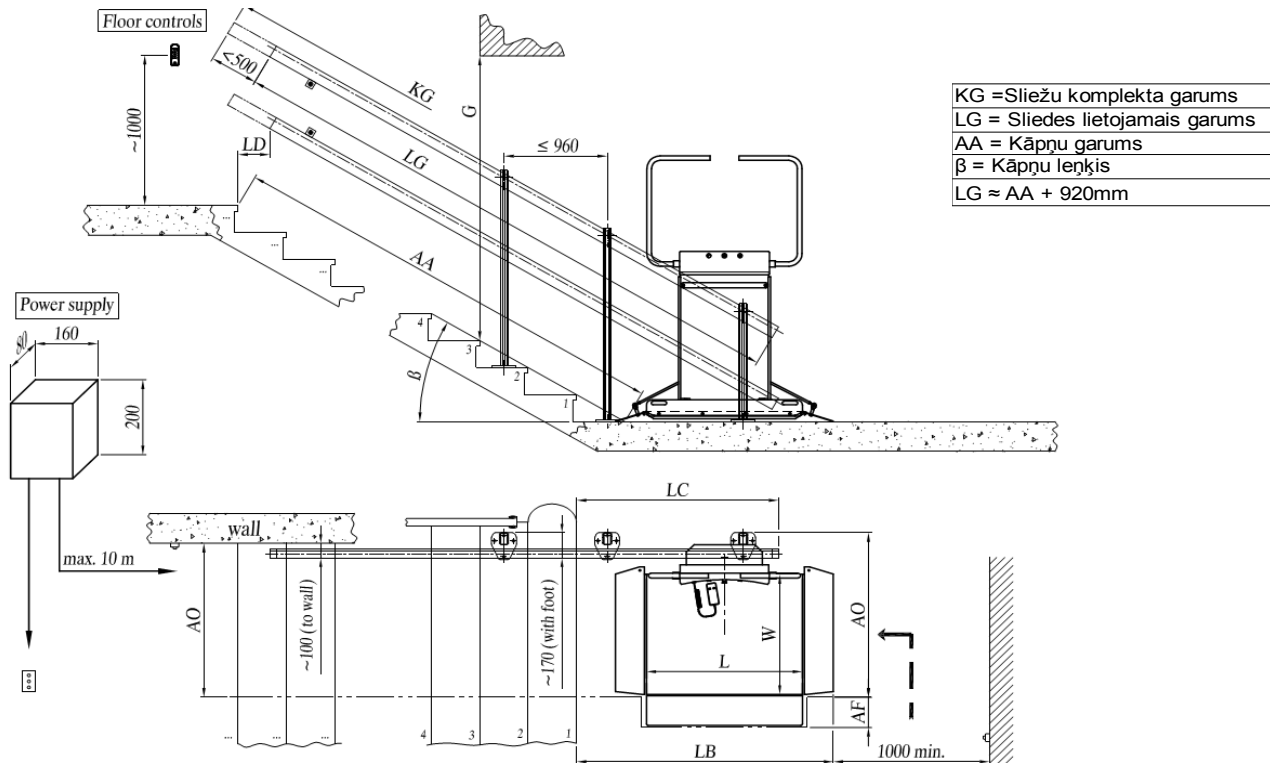
**Tabula Nr.3 – Raksturlielumi**

Kravnēsība	250 Kg ( daN )
Pārvaramais slīpums	10° ÷ 45°
Iekārtas svars	150 Kg ( daN )**
Slīdes svars	13 Kg ( daN ) / m
Elektrības pieslēgums	115÷240V ( ac ) 50÷ 60 Hz
Max no tīkla patērētā strāva	0.68÷0.45 A
Vadības ķēdes voltāža	24V ( dc )
Maksimālā jauda uz platformas	0.54kW
Ātrums	0.1 m/s max

\* Kopējie izmēri AO doti platformai 750x700 un 850x700. Citām platformām skat tabulu Nr.4

\*\* Platformai 750x700

## LOGIC . IZVIETOJUMA PIEMĒRS



**Tabula Nr.4 – LOGIC teorētiskie izmēri**

LxW	Platforma (garums x platums)	750x600	750x650	750x700	850x700	1000x800	1250x800	
$\beta$	Kāpņu slīpums	No 10° līdz 45°					10° līdz 42°	
G	Min. augstums no pakāpiena līdz griestiem	līdz $\beta=15^\circ$		1630	1645	1665	1700	
		līdz $\beta=30^\circ$		1820	1850	1890	1965	
		līdz $\beta=45^\circ$		2170	2220	2295	2420	
LB	Kopējie platformas izmēri parkingā *	līdz $\beta=15^\circ$		1670	1770	1920	2170	
		līdz $\beta=30^\circ$		1340	1440	1590	1840	
		līdz $\beta=45^\circ$		1230	1330	1480	1730	
LC	Kopējie sliedes izmēri pārkingā *	līdz $\beta=15^\circ$		1500	1550	1625	1750	
		līdz $\beta=30^\circ$		1130	1180	1255	1380	
		līdz $\beta=45^\circ$		960	1010	1085	1210	
AO	Kopējie izmēri ar atvērtu platformu **	stiprinājums pie sienas	850	900	950	950	1050	1050
		stiprinājums uz balstiem	920	970	1020	1020	11120	1120
AF	Papildus izmēri ar frontālās uzbraukšanas rampu	+190					nav	

\* Teorētiskie izmēri pieņemot, ka pirmā pakāpiena augstums ir 180mm

\*\* Kopējais izmērs ar atvērtu platformu AO jāpalielina +25mm, frontālās rampas gadījumā